

Estimation Of Hidden Computer Costs Within The Norwegian Population

Relatório elaborado pela Cap Gemini Ernst & Young Noruega
Direitos adquiridos pela ECDL Foundation, Ltd.

Pressupostos:

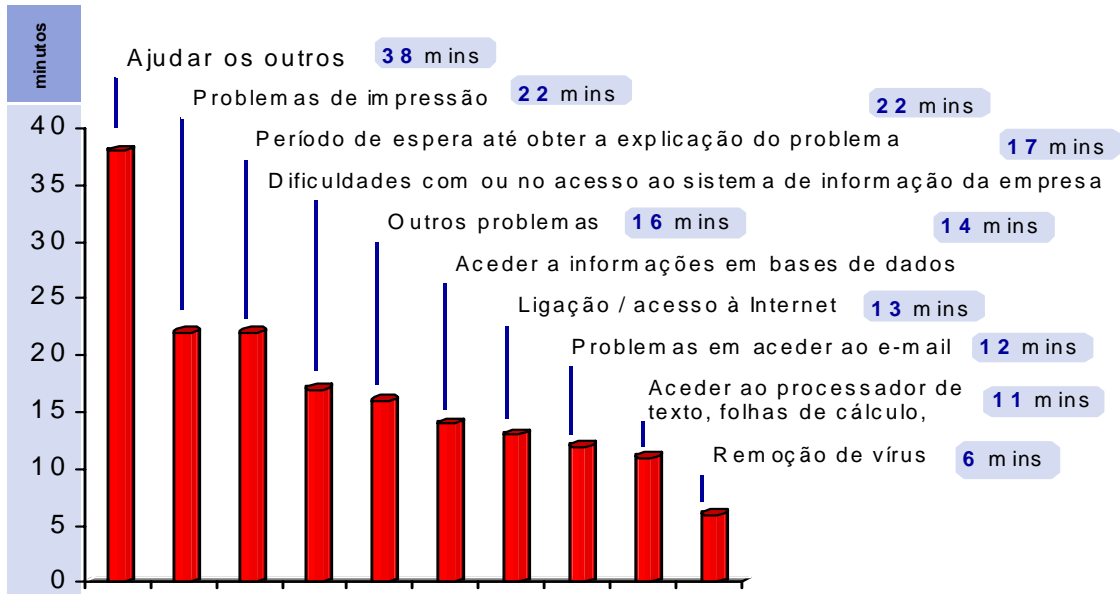
- População activa = 2,27 milhões
- Utilizadores de PC = 46%
- Custo anual por empregado = 426.000 NOK ou 57.724 Euros (inclui salário, benefícios e custos administrativos)
- Tempo anual de trabalho = 1.800 horas / 48 semanas

Com o objectivo de identificar de forma objectiva os custos encobertos resultantes de um déficite de conhecimentos e competências em TIC e de uma utilização ineficaz das aplicações TIC mais comuns, a *Cap. Gemini* realizou o estudo ***“Estimation Of Hidden Computer Costs Within The Norwegian Population”*** - Setembro 2001.

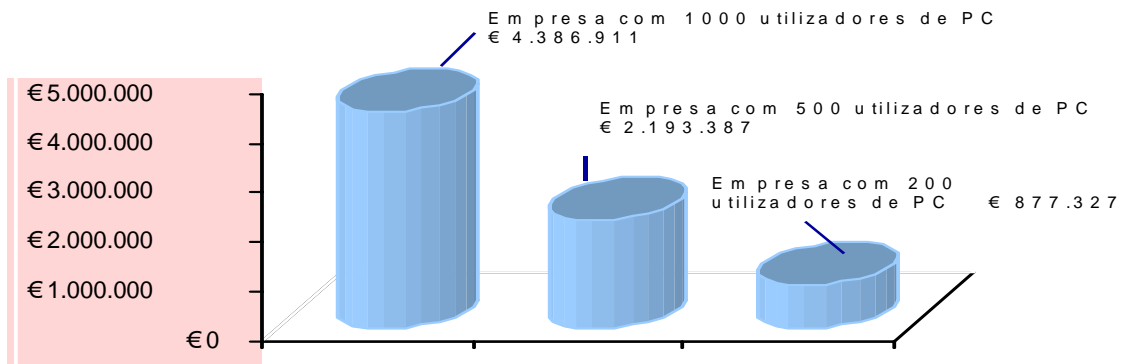
Dos resultados obtidos destacam-se as seguintes conclusões, tal como se pode verificar por análise dos quadros 1 e 2:

- Em média, os inquiridos **gastam 171 minutos (2.51h) por semana a resolver problemas informáticos**, tanto seus como dos colegas;
- Um gasto de 171 minutos por semana corresponde a um total de **136 horas/ano por empregado**;
- O tempo dispendido a **“ajudar outros”** tem um **custo de perda de produtividade de x 2**;
- Mais de metade dos inquiridos ajuda os seus colegas de trabalho na utilização de processadores de texto, folhas de cálculo e apresentações
- O **valor total anual para o País é assim de 78.895 anos/homem** o que representa um **custo anual de 4.554 milhões de Euros**;
- Na prática, equivale a dizer que uma **empresa imaginária com 200 utilizadores de PC** tem custos encobertos de informática da ordem dos **872.000 Euros**

Quadro 1
Tempo médio semanal gasto por pessoa
na resolução de problemas do computador (Noruega)



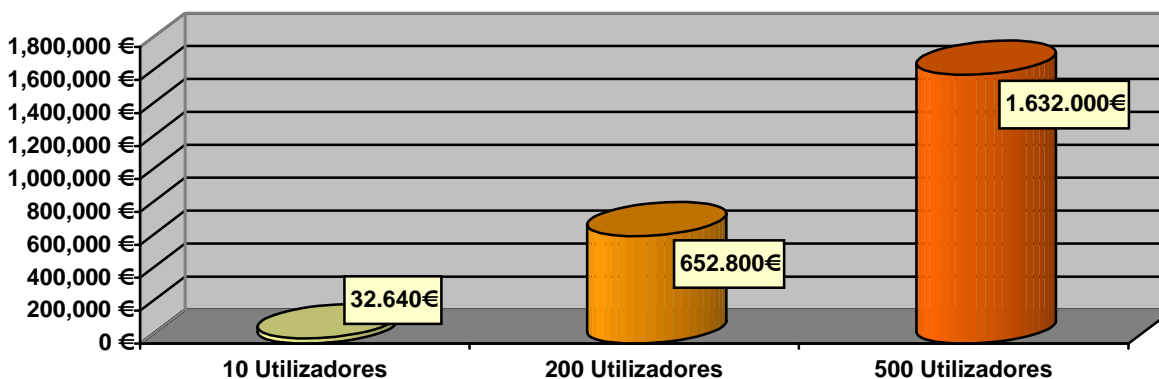
Quadro 2
Custos encobertos em Informática
por número de Utilizadores da empresa (Noruega)



Estimativa de custos encobertos em Informática - Portugal

Com base nos indicadores fornecidos pelo estudo da Cap Gemini na Noruega, a ECDL Portugal procurou efectuar um calculo aproximado do que representam os **custos encobertos em Informática a nível nacional**. Para tal efectuamos um paralelo entre a realidade portuguesa e norueguesa, tomando como referenciais as habilitações em TIC da população activa, as oportunidades de formação e os níveis de eficácia na utilização das aplicações informáticas mais comum. Nesta linha, aplicamos uma ponderação 4 sobre o tempo médio semanal gasto por empregado na Noruega e aplicamos um custo hora baseado no vencimento médio de 900€/mês (2005) Os resultados são apresentados no quadro 3.

Quadro 3
Custos encobertos em Informática por
número de Utilizadores da empresa (Portugal)



Custo encoberto por empregado/ano = (136 h empregado/ano x 4 = 544 h) X 6 € custo/hora = 3.264€

Estima-se assim que:

- uma empresa/organização portuguesa com **10 Utilizadores de TIC** ao seu serviço, tem um total de **32.640€** anuais de custos encobertos em TIC
- uma empresa/organização portuguesa com **200 Utilizadores de TIC** ao seu serviço, tem um total de **652.800€** anuais de custos encobertos em TIC
- uma empresa/organização portuguesa com **500 Utilizadores de TIC** ao seu serviço, tem um total de **1.632.000€** anuais de custos encobertos em TIC